

Preinscripció i matrícula

Educació Infantil (3-6 anys), Primària i ESO

Curs 2025/26



Generalitat de Catalunya
Departament d'Educació

Ajuntament de  Granollers



Llei 12/2009, d'educació.

Llei orgànica 2/2006, d'educació.

Decret 11/2021, de la programació de l'oferta educativa i del procediment d'admissió en els centres del Servei d'Educació de Catalunya.

Decret 75/2007, pel qual s'estableix el procediment d'admissió de l'alumnat als centres en els ensenyaments sufragats amb fons públics.

Decret 31/2019, de modificació del Decret 75/2007.



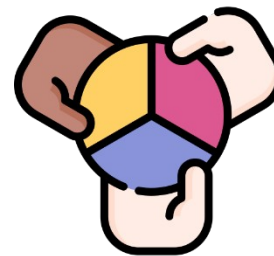
COMISSIÓ DE GARANTIES D'ADMISSIÓ

La **Llei 12/2009**, d'educació, defineix les **CGA** com a **òrgan de participació de la comunitat educativa i els ajuntaments**.

Tenen atribuïdes les funcions:



Vetllar pel **compliment de la legalitat** en els **processos d'admissió** i, especialment, **garantir l'aplicació correcta dels criteris de prioritat**.



Garantir la **distribució adequada i equilibrada** dels **alumnes amb necessitats específiques** de suport educatiu **entre tots els centres**.

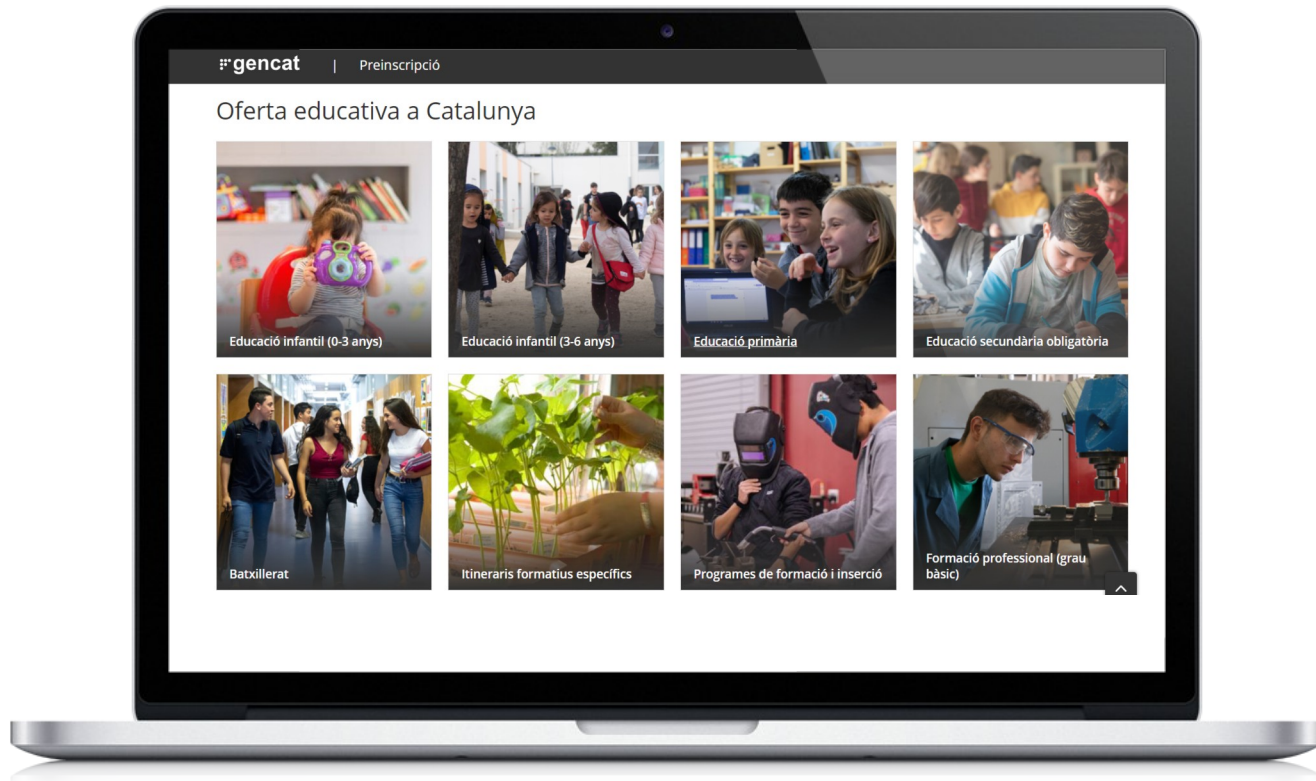
També, entre d'altres:

- Oferir lloc escolar a les sol·licituds que no hagin pogut ser ateses.
- Facilitar l'acolliment, l'orientació i l'escolarització de l'alumnat amb necessitats educatives específiques.

PREINSCRIPCIÓ

Per realitzar la preinscripció cal accedir a l'enllaç: <https://preinscripcio.gencat.cat/>

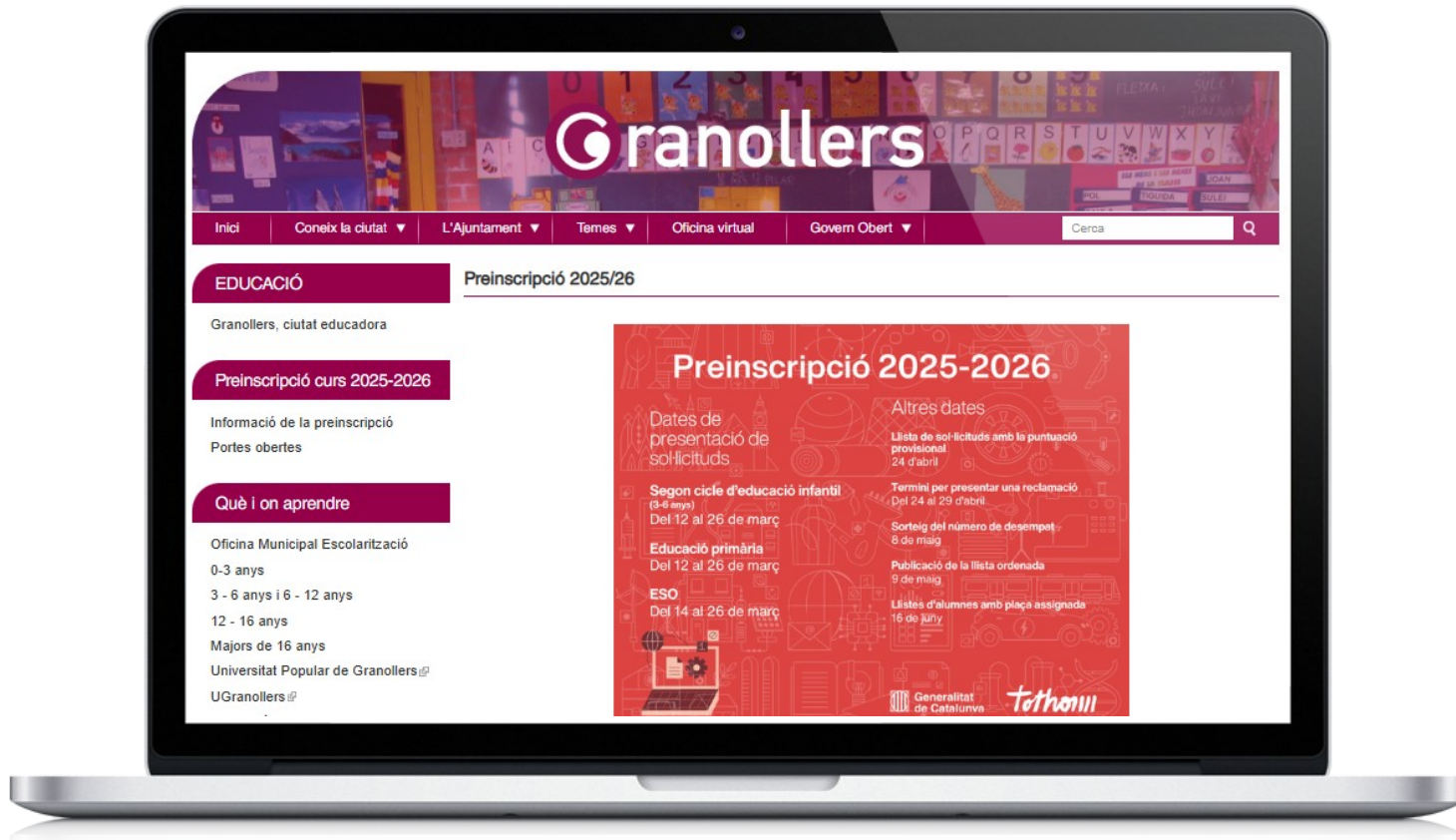
A partir del **10 de febrer** es trobarà tota la informació en aquest web



PREINSCRIPCIÓ (GRANOLLERS)

Per més informació sobre la preinscripció escolar a Granollers es pot accedir a l'enllaç:

<http://www.granollers.cat/educacio>



Informació sobre les portes obertes del curs 2025/2026 a l'enllaç:
<https://www.granollers.cat/portesobertes>

Informació de portes obertes a les escoles, instituts i centres concertats Curs 2025/2026

Dijous 30 de gener, a les 16.30 h,
a la sala Tardà, al centre Caró, 47
Sessió informativa sobre el procés de preinscripció i matrícula als centres d'educació infantil i primària, a càrrec de membres de la Comissió de Garanties d'Admissió de Granollers

Dimecres 12 de febrer, a les 16 h,
a la sala Tardà, al centre Caró, 47
Sessió informativa sobre el procés de preinscripció i matrícula als centres públics d'educació secundària obligatòria, a càrrec de les directores dels centres i inspecció educativa

Centres públics d'educació infantil i primària

Escola Penedí i Gardia
 C. Roger de Llúria, 25 / 93 830 48 02
 - Dijous 27 de febrer, de 15 a 18 h,
 sessió informativa i visita al centre
 - Dissabte 1 de març, d'11 a 13 h,
 sessió informativa i visita al centre
 - Més informació a agora.educaci@agoragranollers.cat

Escola Granollers
 C. Marqués, 2-4 / 93 870 01 06 / 870 399 770
 - Diumenge 10 de febrer, de 10 a 13 h,
 sessió informativa i visita guiada
 - Diumenge 23 de febrer, de 10 a 13 h,
 sessió informativa i visita guiada
 - Més informació a agora.educaci@agoragranollers.cat

Escola Joan Solans
 C. Maloca, 50 / 93 870 43 00
 - Dijous 27 de febrer, de 8.30 a 13 h i de 15 a 16.30 h
 - Més informació a agora.educaci@agoragranollers.cat

Escola Llobetoner
 C. Rosari, 90 / 93 849 36 07 / 93 881 71 47
 - Dimecres 27 de febrer, a les 17 h sessió informativa i 17.30 h visita guiada
 - Més informació a agora.educaci@agoragranollers.cat

Escola Montesa Montaña
 C. Esteva Terredes, 62 / 806 086 007 / 93 879 56 43
 - Dijous 13 de febrer, de 16 a 16.30 h
 - Dissabte 15 de febrer, de 10 a 13 h
 - Més informació a agora.educaci@agoragranollers.cat

Escola Perastots
 C. Engrí Grau, 3 / 93 879 40 44
 - Dijous 20 de febrer, de 19 a 20.30 h, Sessió informativa a la sala Sant Francesc (barra infantil)
 - Dissabte 22 de febrer, de 10 a 13 h, visita guiada per l'escola, a més cita prèvia trucant a l'escola
 - Més informació a www.perastots.cat

Escola Penotí
 C. Rubió de Casanova, 71 / 93 843 09 06
 - Diumenge 16 de febrer, de 10 a 13 h
 - Dilluns 17 de febrer, de 15.15 a 16.45 h
 - Diumenge 23 de febrer, de 10 a 13 h,
 sessió informativa i visita al centre
 - Dilluns 24 de febrer, de 15.15 a 16.45 h,
 sessió informativa i visita al centre
 - Més informació a agora.educaci@agoragranollers.cat

Escola Salvador Espriu
 C. Joan Camps i Giró, 5-8 / 93 879 44 59
 - Dimecres 19 de febrer, a les 15 h visita al centre i a les 16 h sessió informativa
 - Dissabte 22 de febrer, a les 10 h sessió informativa i a les 11 h visita al centre
 - Més informació a agora.educaci@agoragranollers.cat

Escola Municipal Salvador Llobet
 C. Roger de Flor, 64 / 93 879 40 01
 - Dissabte 15 de febrer, a les 10, 11 i 12 h,
 sessions informatives amb visites guiades
 - Dijous 20 de febrer, a les 17.30 h,
 sessió informativa i visita guiada
 - Més informació a agora.educaci@agoragranollers.cat

Escola Turó de Can Gibí
 C. Mariona Martí Mugalet, 1 / 93 845 93 51
 - Dilluns 17 de febrer, de 15.15 a 16.15 h
 - Dimecres 19 de febrer, de 10 a 14 h
 - Dimecres 19 de febrer, de 9 a 11 h
 - Entrevistes personals amb cita prèvia, enviant whatsapp o trucant al 601 330 600
 - Més informació a agora.educaci@agoragranollers.cat

Centres públics de secundària

Institut Antoni Cervera
 C. Sant Jordi i d'Aquino, 1-3 / 93 816 38 06
 - Dissabte 22 de febrer, a les 9.30 h i a les 12 h,
 sessions informatives i visites al centre
 - Més informació a www.sacervera.cat

Institut Carles Vallbona
 C. Camp de les Moreres, 14 / 93 860 93 21
 - Dissabte 8 de març, a les 10 h i a les 12 h,
 sessions informatives i visites al centre
 - Més informació a www.institutvallbona.cat

Institut Cervera Bellera
 C. Enxera Terredes, 61 / 93 879 40 14
 - Dimecres 5 de març, a les 17 h i a les 18 h,
 sessions informatives. Valdes de 17 a 19 h,
 sessions informatives. Valdes de 17 a 19 h,
 sessions informatives. Valdes de 10 a 13 h
 - Més informació a agora.educaci@agoragranollers.cat

Institut Escola Municipal de Treball
 C. Roger de Flor, 66 / 93 879 55 38
 - Dissabte 8 de març, a les 9 h, a les 10 h i a les 11 h,
 sessions informatives i visites al centre
 - Més informació a agoragranollers.cat

Institut Maria Estrada
 C. Maria Pelós, 2-4 / 671 703 320
 - Dijous 20 de febrer, a les 17.30 h, sessió informativa i visita al centre
 - Dissabte 22 de febrer, a les 10 h, sessió informativa i visita al centre
 - Més informació a www.institutmariaestrada.cat

Centres privats - concertats

Escola Cerentó
 C. Indaleu de Vilera, 39-45 / 93 879 16 53
 - Dissabte 22 de febrer, sessió presencial de 10 a 14 h
 - Entrevistes personals i tours via amb cita prèvia
 - Més informació a www.escolacerento.cat

EDUCEM
 C. Joan Pons, 59-65 / 93 840 07 01
 - Dimecres 18 de febrer, de 15 a 17.30 h, visita guiada d'educació infantil
 - Dissabte 22 de febrer, de 10 a 13.30 h, visita guiada d'EDUPESO
 - Explicació i coneixement personalitzat amb cita prèvia
 - Més informació a www.educem.cat

Col·legi Jordi
 C. Torralba, 81 / 93 879 03 30
 - Dimecres 18 de febrer, de 9 a 12 h i de 15.30 a 16.30 h
 - Dijous 20 de febrer, de 9 a 12 h i de 15.30 a 16.30 h
 - Entrevistes personalitzades amb cita prèvia
 - Més informació a www.collegiagoragranollers.cat

Col·legi L'Estel
 C. Joan Pons, 69-74 / D'Alca, 93 / 93 879 24 33
 - Dimecres 7 i 21 de febrer / Dimecres 7 i 14 de març, a les 15.15 h, Educació infantil: "Ve com es treballa dins l'aula", amb cita prèvia
 - Dissabte 22 de febrer, de 10 a 13 h visita guiada a l'EDUPESO, amb cita prèvia
 - Dijous 6 de març, a les 13.30 h, sessió informativa d'educació infantil, amb cita prèvia
 - Entrevistes personals personalitzades, amb cita prèvia, fins al 17 de març
 - Més informació a www.collegiagoragranollers.cat / @l'estel_granollers

Escola M. Anna Mogas
 C. Coró, 325 / 93 849 02 44
 - Dissabte 15 de febrer, de 10 a 13 h
 - Entrevistes personals amb cita prèvia
 - Més informació a www.escolamogas.cat

Escola Pla
 Educació infantil i primària
 Av. Sant Esteve, 34 / 93 879 34 00
 - Dissabte 15 de febrer, d'11 a 13.30 h, jornada de portes obertes per a educació infantil i primària
 - Visites personalitzades amb cita prèvia

Educació secundària
 C. Guanyol, 5-7 / 93 879 43 14
 - Dimecres 19 de febrer, de 15 a 17 h, jornada de portes obertes per a educació secundària obligatòria
 - Visites personalitzades amb cita prèvia
 - Més informació a www.escolagranollers.cat

Finalitat de la programació (art. 2):

El procediment d'admissió garanteix a tot l'alumnat l'accés en **condicions d'igualtat** a un lloc escolar per cursar amb èxit els ensenyaments de segon cycle d'ed. infantil, ed. primària, ed. secundària obligatòria i batxillerat, com a garantia del seu dret a l'educació, així com la llibertat d'elecció de centre en el marc de l'oferta de llocs escolars.



Criteris generals (art. 26):

- **Garantir la qualitat de l'educació** i una adequada i equilibrada escolarització de l'alumnat amb **necessitats educatives específiques**.
- **Propiciar la cohesió social i l'equitat escolar**, tot garantint la llibertat d'elecció de centre en el marc de l'oferta educativa.
- **Tendir a l'equilibri entre les necessitats d'escolarització de la zona** educativa d'acord amb l'alumnat empadronat i els llocs escolars programats.

PASSOS A SEGUIR

Abans de fer la matrícula en un centre, s'ha de fer la preinscripció, és a dir, **presentar la sol·licitud d'admissió al centre**. Per fer-la cal:



Consultar els centres (web, reunions de portes obertes i places vacants)



Presentar la sol·licitud i la documentació corresponent. **No duplicar**

1

2

3

4

Conèixer el **calendari del procés**



Conèixer els **criteris de prioritat** amb què s'ordenen les sol·licituds (i la documentació que els acredita)





Participar en el **procés d'ampliació de sol·licituds** en cas de rebre la comunicació per fer-ho

5

6

7

Consultar els **resultats de la preinscripció** quan es publiquen les llistes de sol·licituds amb la puntuació provisional i les llistes definitives



Consultar el **centre assignat** i fer la **matrícula**.



PRESENTACIÓ DE SOL·LICITUDS

La preinscripció escolar és totalment **telemàtica**. **No es pot tramitar «en paper»**.

Al web <https://preinscripcio.gencat.cat/>, s'hi trobaran els enllaços als formularis que són necessaris per a la presentació de la sol·licitud.



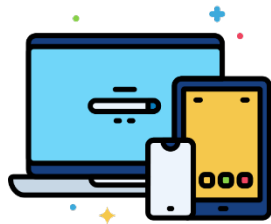
ED. INFANTIL / PRIMÀRIA
Del 12 al 26 de març de 2025



ESO
Del 14 al 26 de març de 2025

PRESENTACIÓ DE SOL·LICITUDS

Les famílies poden presentar la sol·licitud de preinscripció de **manera electrònica** o en **suport informàtic**.



Sol·licitud de manera electrònica: Es pot fer des de qualsevol ordinador, tauleta o mòbil amb connexió a Internet, accedint al web **preinscripcio.gencat.cat**, amb una identificació digital.



Sol·licitud en suport informàtic: Les persones que no puguin utilitzar la sol·licitud electrònica, poden utilitzar el formulari en suport informàtic disponible al web del Departament d'Educació. (Cal adjuntar al formulari el document identificatiu de la persona que presenta la sol·licitud i tota la documentació que es requereixi)

PRESENTACIÓ DE SOL·LICITUDS

El tràmit de presentació de la sol·licitud s'acaba, en ambdós casos, amb l'enviament del formulari on s'adjunta la documentació acreditativa necessària i no s'ha de presentar cap còpia al centre.

Una vegada enviada la sol·licitud, en qualsevol dels dos formats, i **durant el termini de presentació de sol·licituds**, es poden modificar les dades relatives als criteris de prioritat al·legats, així com els ensenyaments i centres sol·licitats, si cal. En aquest cas, les dades que es validen són les de la darrera modificació.



PRESENTACIÓ DE DOCUMENTACIÓ



Si s'ha presentat la sol·licitud mitjançant el formulari electrònic



Si s'ha indicat el número identificador de RALC de l'alumne/a, **no cal adjuntar cap documentació identificativa.**



Si l'alumne/a no té número identificador de RALC, **cal adjuntar el llibre de família o altres documents relatius a la filiació** o si està en situació d'acolliment en família o institució, la resolució d'acolliment del Departament de Treball, Afers Socials i Famílies.



També cal adjuntar el document d'identitat de l'alumne/a i/o dels progenitors o tutors, si s'han identificat amb el passaport o el document d'identitat d'un país membre de la Unió Europea. **Si s'han identificat amb el DNI o el NIE només cal adjuntar-lo, si ho indica el resguard de presentació de la sol·licitud.**

La documentació que calgui presentar s'ha d'adjuntar, escanejada o fotografiada, en la sol·licitud de preinscripció que serà accessible mitjançant un enllaç al web del Departament.

PRESENTACIÓ DE DOCUMENTACIÓ



Si s'ha presentat la sol·licitud mitjançant el formulari en suport informàtic, cal adjuntar-hi la documentació



El DNI, el NIE, el passaport o el document d'identitat d'un país membre de la Unió Europea de la persona sol·licitant (progenitors o tutor/a o guardador/a de fet), als efectes de la validació de la identitat.



Si s'ha identificat l'alumne amb el seu document d'identitat, el passaport o el document d'identitat d'un país membre de la Unió Europea, només cal adjuntar-lo si no s'han pogut validar les dades i així ho indica el resguard de presentació de la sol·licitud.



El llibre de família o altres documents relatius a la filiació. Si està en situació d'acolliment en família o institució, la resolució d'acolliment del Departament de Treball, Afers Socials i Famílies.

La documentació que calgui presentar s'ha d'adjuntar, escanejada o fotografiada, en la sol·licitud de preinscripció que serà accessible mitjançant un enllaç al web del Departament.

CONSULTA RESULTATS: PUBLICACIÓ DE LLISTES

Es poden consultar els resultats individuals per internet (web Preinscripció).

Les consultes es fan amb el codi de sol·licitud i el DNI d'un dels tutors (el que s'hagi indicat a la sol·licitud com a tutor per a fer les consultes).

El codi de sol·licitud es rep per correu electrònic; les famílies també el poden demanar al centre.

Als centres i a l'OME publiquen les següents llistes.

**Sol·licituds amb la puntuació, un cop
resoltes les reclamacions**

1

2

3

4

Sol·licituds amb la puntuació

provisional: Si la sol·licitud no s'ha puntuat correctament o hi ha alguna errada en les dades, es pot presentar una reclamació al mateix centre, en les dates previstes al calendari.

Ordenada de les sol·licituds de preinscripció

al centre: A cada sol·licitud se li assigna de manera aleatòria un número que ha de servir per ordenar-les en cas d'empat.

SORTEIG

CONSULTA RESULTATS: PUBLICACIÓ DE LLISTES

Alumnes admesos

Alumnes matriculats

5

6

7

8

9

**Ampliació de
peticions**

Espera: Les sol·licituds de la llista d'espera estan ordenades segons l'ordre de petició, les prioritats corresponents, la puntuació definitiva i el número de desempat. **La gestió d'aquestes llistes d'espera és responsabilitat del centre.**

**Vacants resultants un cop
finalitzat el procés.**

ORDRE EN L'ASSIGNACIÓ DE VACANTS

El resguard de la sol·licitud de preinscripció indica si cal presentar documentació addicional. Per tant, és molt important, revisar-lo.

Si s'ha de presentar documentació addicional, **cal presentar-la en termini establert** .

Quan el nombre de sol·licituds d'admissió és superior a l'oferta de places, **s'ordenen segons:**

1. L'**adscripció entre centres** (entre PRI i ESO), per **simultaneïtat d'estudis** o per tenir la condició d'**esportista d'alt rendiment**.
2. Assignació per a l'alumnat amb **necessitats educatives específiques**.
3. Assignació **ordinària**, per a la resta de llocs

CRITERIS PER A L'ASSIGNACIÓ DE VACANTS:

- A. Criteris prioritaris
- B. Criteris complementaris



CRITERIS PRIORITARIS

Quan el nombre de sol·licituds és superior al de vacants disponibles, l'admissió es regeix pels criteris de prioritats següents:

a) L'existència de germans o germanes que ja estan estudiant al centre sol·licitat: 50 punts

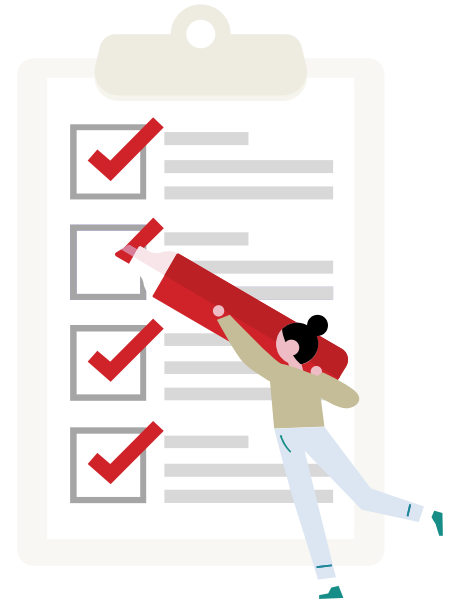
Si l'infant està en situació d'acolliment familiar i els fills o les filles de la família acollidora estan escolaritzats en el centre, també s'obté la puntuació

b) La proximitat geogràfica

- Domicili habitual de la persona sol·licitant: **30 punts**
- Adreça del lloc de treball del pare o la mare: **20 punts**

Aquests dos criteris no es sumen

c) Renda garantida de ciutadania: 15 punts



CRITERIS COMPLEMENTARIS

Els criteris complementaris serveixen per desempatar:

a) Quan el pare, mare, tutor o tutora legal treballi en el centre: **10 punts**

b) Família nombrosa: **10 punts**

c) Família monoparental: **10 punts**

d) Alumne/a nascut de part múltiple: **10 punts**

En el cas de germans que sol·liciten ser admesos en un mateix centre i per un mateix nivell, se'ls assigna el mateix número per al desempat, si així es demana.

e) La situació d'acolliment familiar de l'alumne o alumna: **10 punts**

f) Discapacitat de grau igual o superior a 33%: **15 punts**

De l'alumne o alumna, pare, mare, tutor o tutora, un germà o una germana.

g) La condició de víctima de violència de gènere o de terrorisme: **10 punts**

Tant els criteris prioritaris com els complementaris s'han d'acreditar adjuntant la documentació a la sol·licitud de preinscripció i dins del període establert

PERÍODE DE RECLAMACIONS

A l'alumnat que encara no ha estat escolaritzat i que no se li ha assignat **cap de les peticions formulades**, se li assigna una **plaça d'ofici** en el marc de les vacants existents, tenint en compte les preferències explicitades en la sol·licitud. La família pot manifestar el seu desacord, dins el termini previst de **presentació de reclamacions**, a través del tramitador EDUGAR o presencialment. La comissió de garanties d'admissió l'atendrà i li oferirà una altra plaça d'**entre les vacants existents**.



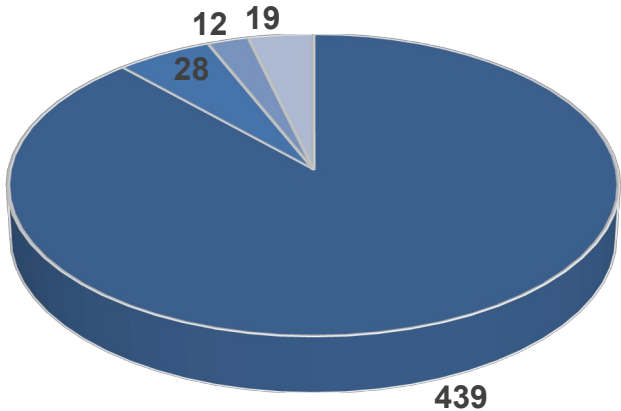
La comissió de garanties d'admissió atendrà les famílies que vulguin presentar una reclamació els tres dies hàbils posteriors a la publicació de les llistes d'admesos. Per fer-ho cal:

- Demanar cita prèvia al telèfon **93 842 68 48** o **93 842 68 52**
- L'entrevista es durà a terme a l'edifici dels Serveis educatius de la Generalitat de Catalunya, a l'Av. del Parc, 9 1r pis
- Caldrà presentar: Full de sol·licitud de preinscripció i full de reclamació, que es podrà obtenir a l'OME o en els centres educatius

ASSIGNACIONS DEL CURS ANTERIOR

Dades referents a I3

Total sol·licituds 498

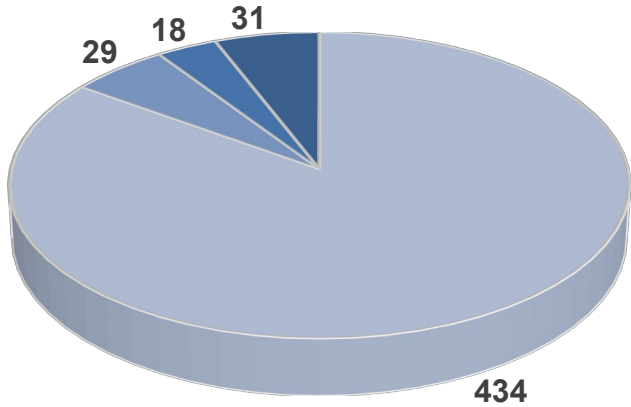


■ 1a opció ■ 2a opció
■ 3a opció ■ 4a opció i altres

88,16% **5,63%** **2,40%** **3,81%**

Dades referents a 1-ESO

Total sol·licituds 512



■ 1a opció ■ 2a opció
■ 3a opció ■ 4a opció i altres

84,76% **5,64%** **3,51%** **6,09%**

MATRÍCULA

Els alumnes admesos han de formalitzar la matrícula en les dates que es detallaran en el calendari. **Els alumnes que no ho fan en el període establert es considera que renuncien a la plaça adjudicada.**

Per matricular-se cal presentar el carnet de vacunacions on constin les dosis de vacunes rebudes i les dates corresponents.



Si en formalitzar la matrícula, el domicili no és el que s'al·lega a la sol·licitud de preinscripció, el centre ha d'informar d'aquest fet a la comissió de garanties d'admissió corresponent perquè pugui investigar si hi ha hagut o no frau en el procés de preinscripció.

La falsedat o el frau en les dades al·legades o en la documentació aportada comporta la invalidació dels drets de prioritat i fins i tot, si escau, la pèrdua de la plaça assignada.

HORARIS OFICINA MUNICIPAL D'ESCOLARITZACIÓ

Horari en període de **preinscripció del curs 2025/26 Del 12 al 26 de març de 2025**



DILLUNS A DIJOURS Matí de 9 a 14 h Tarda de 16 a 18 h

DIVENDRES Matí de 9 a 14 h



Carrer Jaume Camp I Lloreda 1 , Granollers

CAL DEMANAR CITA PRÈVIA:



<https://granollers.cat/educacio/oficina-municipal-descolaritzacio>



93 842 68 48 / 93 842 68 52

MOLTES GRÀCIES



Generalitat de Catalunya
Departament d'Educació

Ajuntament de  Granollers