



## **FITXA PER REALITZAR LA REFLEXIÓ PEL 20 DE MARÇ**




Per la sessió del mes següent hem de seguir treballant amb les 18 imatges que representen actes incívics.

Per la sessió del 20 de març hem demanat als representants en el consell dels infants que treballin amb la seva escola les dues preguntes següents:

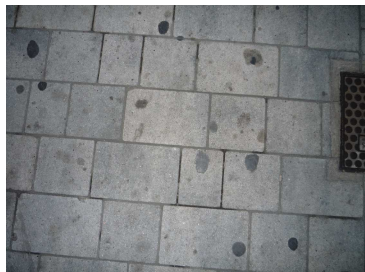
- 1. Quines conseqüències tindrà aquesta acció incívica?**
- 2. Quina hagués estat l'acció correcta per millorar la convivència?**

### ***Per exemple***

<b>2. COTXE ENVAINT LA VORERA</b>	
<b>CONSEQÜÈNCIES D'AQUESTA ACCIÓ</b>	<b>ACCIÓ CORRECTA PER MILLORAR LA CONVIVÈNCIA</b>
Una persona amb cadira de rodes o un cotxet no pot passar	Aquesta persona hauria d'haver d'aparcats en un altre lloc tot i tenir pressa ja que sinó no permet passar als vianants

<b>ACCIÓ</b>	<b>IMATGE</b>	<b>CONSEQÜENCIES D'AQUESTA ACCIÓ</b>	<b>ACCIÓ CORRECTA PER MILLORAR LA CONVIVÈNCIA</b>
<b>1. TRASTOS AL MIG DEL CARRER</b>			
<b>2. COTXE ENVANT LA VORERA</b>			
<b>3. VIDRE TRENCAT A PROPÒSIT</b>			

**4. MARQUES DE  
XICLET LLENÇATS  
AL TERRA**



**5. PINTURA QUE  
EMBRUTA**



**6. PAPERERA ON  
NO S'HI POT  
LLENÇAR RES MÉS**



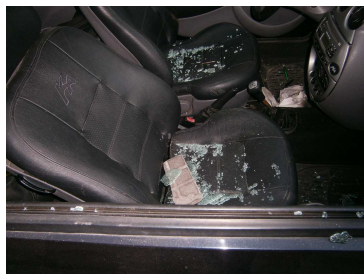
**7. PUBLICITAT A LES PARETS**



**8. MENJAR DE GATS**



**9. ROBATORI A UN COTXE**



**10. QUE FA AQUESTA AMPOLLA FORA DE LA PAPERERA?**






**11. ELS GOSSOS NO SABEN LLEGIR!**



**12. CIGARS LLENÇATS AL TERRA**



<p><b>13. RESTES DE "PÍCNIC"</b></p>			
<p><b>14. ESPAI NOU MALTRACTAT</b></p>			
<p><b>15. ESPAI PER JUGAR O PER PINTAR?</b></p>			

**16. QUÈ HI FAS  
ENCARA AQUÍ  
DESPRÉS D'UNA  
HORA?**



**17. L'ESCOLA NO ÉS  
UN ABOCADOR**



**18. I ARA ON  
LLENCEM LES  
COSES?**

