

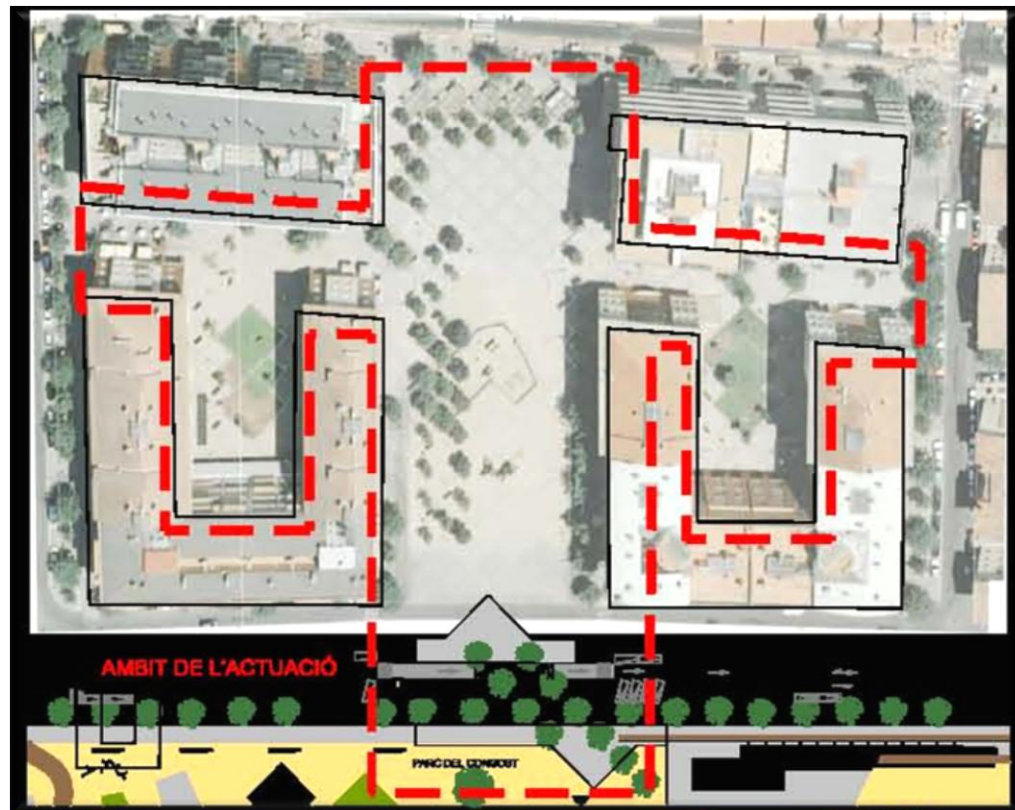
Projecte de reforma de la plaça de les Hortes



Roda de premsa
Sala de Plens de l'Ajuntament
Granollers, 6 de juliol de 2010

CONFIGURACIÓ ACTUAL DE LA PLAÇA DE LES HORTES

- La plaça està estructurada amb un passeig longitudinal de 165 metres de longitud i 18 metres d'amplada; dos espais rectangulars de 38x24 metres, que tenen la funció com de pati interior, i un espai central de 128x48 metres, que comunica el carrer Roger de Flor amb el parc de Congost.



- Actualment l'espai està configurat a partir d'una trama de paviment en forma de quadrícula girada 45º respecte la façana dels edificis.

MOTIUS QUE FAN NECESSÀRIA LA REMODELACIÓ DE LA PLAÇA DE LES HORTES

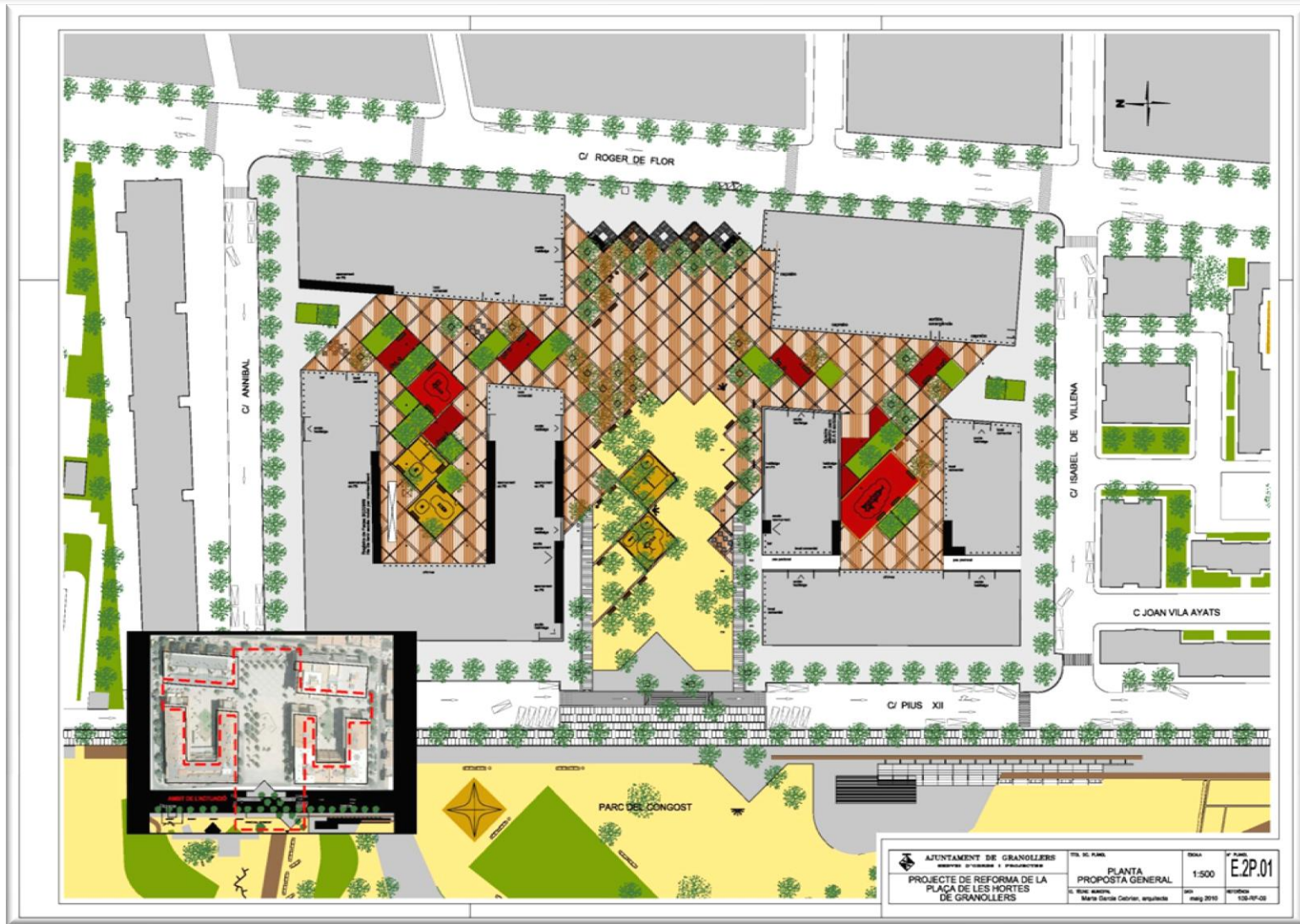
- El paviment actual de la plaça té un gruix insuficient (4 cm) per suportar el pas de vehicles, que l'han malmès en moltes parts.
- El formigó acolorit del paviment de la plaça s'ha anat deteriorant.
- La plaça pot millorar com a espai públic acollidor, transitable i connectora amb altres espais públics (parc de Congost).
- No diferencia l'espai d'estar del de passar.



DESCRIPCIÓ DE LES OBRES DE REMODELACIÓ DE LA PLAÇA DE LES HORTES

- Instal·lació d'un nou paviment a tota la plaça, de 7 cm de gruix, que garanteixi que no es malmeti amb el pas ocasional de vehicles.
- Es marcaran clarament dos espais: el d'estar i el de passar.
 - Espai d'estar: noves zones verdes, nou mobiliari urbà (fonts, bancs i papereres), renovació de jocs infantils i diferenciació del color del paviment.
 - Espai de passar: establint eixos de circulació dels vianants per l'interior de la plaça i preveient la circulació de vehicles en cas d'emergència.
- Establir una millor connexió entre el carrer Roger de Flor i la plaça de les Hortes amb el parc de Congost.
 - Repensant la ubicació de la zona de jocs infantils.
 - Deixant un espai central lliure de mobiliari urbà per a la celebració d'actes públics.

DESCRIPCIÓ DE LES OBRES DE REMODELACIÓ DE LA PLAÇA DE LES HORTES



EL NOU PAVIMENT DE LA PLAÇA DE LES HORTES

- Es manté la forma de quadrícula que fa el paviment actual de la plaça.
- Es col·locaran peces de formigó, tipus Breinco, utilitzan dos colors diferents per diferenciar La zona d'estada i la de pas.
 - Zona d'estar. Llambordes color "Cor-ten".
 - Zona de passar. Llambordes color "Mediterráneo".



Zona d'estar
"Cor-ten"



Zona de passar
"Mediterráneo"



LA PRESÈNCIA DE L'ARBRAT I LES PLANTES ARBUSTIVES A LA REMODELACIÓ DE LA PLAÇA DE LES HORTES

- El projecte reorganitza, potencia i amplia la superfície de verd de la plaça.
- La major part de l'arbrat de la plaça –til·lers i pruneres- es manté, però s'aprofita l'actuació per substituir i replantejar part de l'arbrat existent –moreres- que presentava problemes de manteniment, o eren inadequats o no complien amb l'actual ordenança d'arbrat.
- Substitució per espècies de fulla perenne i caduca, amb combinacions de coloració segons l'estació de l'any.
- S'ampliaran els escocells dels arbres, que passaran a ser de 120x120 cm.

LA PRESENCIA DE L'ARBRAT I LES PLANTES ARBUSTIVES A LA REMODELACIÓ DE LA PLAÇA DE LES HORTES

NOU ARBRAT



Freixe



Til·ler platejat



Koelretureria
Paniculata



Roure
australià



LA PRESÈNCIA DE L'ARBRAT I LES PLANTES ARBUSTIVES A LA REMODELACIÓ DE LA PLAÇA DE LES HORTES

- L'espai enjardinat, limitat actualment en petits espais i amagat, s'obrirà a tota la plaça escampat per petits parterres de verd elevats sobre el paviment.
- La superfície de verd passarà a ocupar 600 m².
- Les plantes donaran color a la plaça durant les diferents èpoques de l'any amb floracions successives.
- S'instal·larà una xarxa de reg automatitzada de degoteig amb aigua regenerada procedent del dipòsit de 54.000 litres del parc de Congost, tant per l'arbrat com pels parterres.



JOCS INFANTILS

- Es renovaran la totalitat dels jocs infantils de la plaça de les Hortes. Es crearan tres àrees de joc: dues a l'interior de les illes d'habitatges i una altra a la zona ja existent, la qual es redimensionarà.
- Les àrees de joc destinades als més petits comptaran amb un paviment de 30 cm de gruix de sauló (ull de perdiu) i aniran tancades amb una tanca de fusta.
- Dos espais de joc, adreçats als infants més grans, tindran el paviment de cautxú continu de 40 mm sobre una base de formigó.
- L'espai central de sauló es regularitzarà amb la col·locació d'un gruix de 7 cm de sauló compactat.

JOCS INFANTILS





MOBILIARI URBÀ

- Es renovaran els bancs i papereres.
- S'instal·laran 5 noves fonts, per a cadascun dels espais de joc.
- També es col·locaran aparcaments per a bicicletes i pilones.



ENLLUMENAT PÚBLIC

- La instal·lació d'enllumenat públic de la plaça es manté.
- Es procedirà a la substitució d'algunes de les lluminàries, mantenint les columnes actuals de 4 metres. S'hi col·locaran 2 lluminàries de 70 w de vapor de sodi.
- També s'instal·laran dues columnes de 14 metres, equipades amb 4 projectors de vapor de sodi de 250 w.



TERMINI D'EXECUCIÓ I PRESSUPOST

- Superfície de l'actuació: 9.000 m².
- Termini d'execució: 6 mesos.
- Pressupost: 870.344,78 euros (IVA inclòs).
- Projecte elaborat pel Servei d'Obres i Projectes de l'Ajuntament de Granollers.

