

L'Adoberia

Centre d'interpretació històrica El Granollers medieval

L'Adoberia. Centre d'interpretació històrica és un espai únic on descobrir la història del Granollers medieval a partir d'un important tram de la muralla que encerclava la vila, de les restes de dues de les torres que la defensaven i del testimoni de l'antiga adoberia dels Ginebreda, l'única conservada a Granollers.

El conjunt arqueològic és l'eix del **Centre d'interpretació històrica**. Un espai idoni per conèixer i difondre el creixement i la transformació de Granollers, des de l'origen medieval fins a l'edat moderna, caracteritzat per un ampli recinte emmurallat, un seguit d'oficis i activitats productives, entre les quals destaquen les relacionades amb la pell, i un mercat potent i diversificat.

L'Adoberia. Centre d'interpretació històrica del Granollers medieval és un espai museogràfic vinculat al Museu de Granollers, obert a finals de l'any 2009 i que va merèixer el Premi Especial Bonaplata de Patrimoni l'any 2010. Avui forma part de la **Xarxa d'Adoberies Històriques de Catalunya** integrada per l'Adoberia de Cal Granotes del Museu de la Pell d'Igualada i Comarcal de l'Anoia, l'Adoberia del Molí del Codina a Tàrraga, el Museu de l'Art de la Pell de Vic, les Adoberies de Lleida i l'Adoberia de Granollers. Uns espais patrimonials que permeten una lectura àmplia i molt completa de l'evolució del treball adober a Catalunya, des dels períodes preindustrials fins a l'època contemporània.



L'entrada de l'Adoberia a la plaça de l'Església.



Museu de Granollers L'Adoberia

Plaça de l'Església, 7
08401 Granollers

COM ARRIBAR EN COTXE

Des de Barcelona: autopista AP 7 i C17
Des de Girona: autopistes AP 7 i C35

COM ARRIBAR EN BUS

Des de Barcelona: Fabra i Puig (Sagalés)
Estació d'autobusos interurbans.
Autobús urbà des de les estacions.

COM ARRIBAR EN TREN

Des de Barcelona: rodalies R2
Estació Granollers Centre
Línia Portbou-Girona-Barcelona: R11
Estació Granollers Centre
Línia Barcelona-Vic-Puigcerdà: R3
Estació Granollers-Canovelles

HORARI D'OBERTURA

Dissabtes a la tarda de 17.30 a 20.30 h
(hivern) i de 18 a 21 h (estiu)
Diumenges al matí d'11 a 14 h
Excepte: Cap d'any, Reis, 1 de Maig, Diada,
Nadal i Sant Esteve

SERVEIS (reserva prèvia)

Visites per a grups concertats.
Visites didàctiques amb tallers
per a centres educatius.

INFORMACIÓ I RESERVES

Museu de Granollers
Carre d'Anselm Clavé, 40
08401 Granollers
Tel. 93 842 68 40
museu@granollers.cat
www.museugranollers.cat



Ajuntament
de Granollers

Amb la col·laboració de:



Generalitat de Catalunya
Departament de Cultura



Diputació
de Barcelona

En conveni amb:



Xarxa d'Adoberies
Històriques de Catalunya
La pell de Catalunya

Museu de Granollers
L'Adoberia

L'Adoberia

Centre d'interpretació històrica El Granollers medieval

L'Adoberia

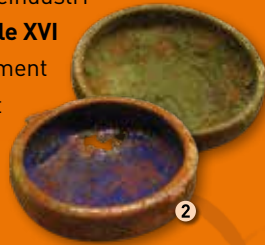
1



L'Adoberia dels Ginebreda ha esdevingut l'única conservada de la mitja dotzena d'adoberies de què es té constància històrica i documental a Granollers. Va ser

descoberta l'any 2005, en el transcurs de les obres de construcció de l'equipament juvenil del GRA, que van fer sortir a la llum un important complex preindustrial d'origen medieval en actiu **des del segle XVI fins al XIX**, on es feia el procés de tractament de la pell, des del blanqueig, l'assaonat i l'adob, fins a l'assecatge i el tenyit.

Avui, de l'antiga adoberia, encara n'és visible i visitable la part baixa del complex, coneguda com la ribera, on són fàcils d'identificar un pou, un fogó i els característics clots i basses que servien per als treballs de remull, blanqueig i assaonat de la pell. Actualment és un dels pocs exemples d'arqueologia industrial excavat a Granollers i **una de les adoberies més ben conservades de Catalunya**.



2

Centre d'interpretació històrica El Granollers medieval

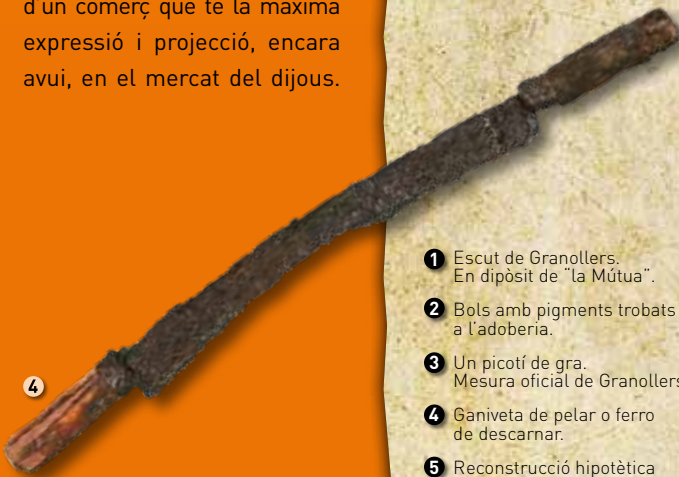
El Centre d'interpretació històrica proposa endinsar-se en el Granollers medieval per descobrir-ne la realitat social, econòmica i urbanística, i la importància comercial. A través de diferents àmbits narratius i recursos museogràfics –objectes, imatges, documents i audiovisuals– es pot resseguir la història de Granollers: des dels seus orígens al voltant de l'església de Sant Esteve al segle X, passant per la construcció de les muralles el segle XIV i l'estructuració de les places de vendre; l'expansió i creixement de la ciutat al llarg del segle XVI, que tindrà com a

màxim exponent la construcció de la Porxada –antiga llotja de gra avui declarada Bé Cultural d'Interès Nacional–; fins als últims temps de muralles, a primers del segle XIX, quan la ciutat va incorporar una indústria incipient a la tradició comercial.

Es tracta, doncs, d'un espai que posa de manifest la importància de Granollers com a vila formada a l'entorn d'una cruïlla d'antics eixos viaris que va donar lloc, des d'almenys el s. X, a un mercat important, basat en l'agricultura, la ramaderia i els oficis menestrals, alguns d'ells relacionats amb el tractament

de la pell. Un seguit de factors que van actuar com a impulsors d'un comerç que té la màxima expressió i projecció, encara avui, en el mercat del dijous.

3



4

- 1 Escut de Granollers. En dipòsit de "la Mútua".
- 2 Bols amb pigments trobats a l'adoberia.
- 3 Un picotí de gra. Mesura oficial de Granollers.
- 4 Ganiveta de pelar o ferro de descarnar.
- 5 Reconstrucció hipotètica de l'adoberia i la muralla.
- 6 Les restes arqueològiques.

Fotografies: **Pere Cornellas**



5



6