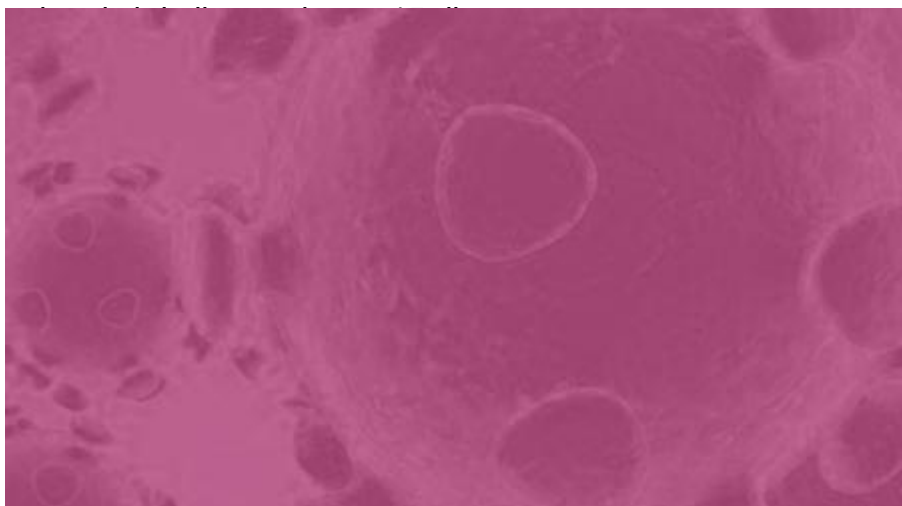


L'Ajuntament de Granollers activa la fase 1 d'emergència com a mesura de prevenció del COVID-19

La darrera mesura adoptada és el tancament de tots els equipaments municipals esportius,



± [1]

Informació actualitzada: 14 de març a les 12 h

Des d'aquest divendres 13 de març i durant 15 dies els equipaments municipals esportius, culturals i de lleure de la ciutat estaran tancats al públic, seguint amb les mesures excepcionals adoptades a causa del COVID-19.

L'Ajuntament de Granollers, en coherència amb l'activació del PROCICAT per part de la Generalitat de Catalunya, ha passat a fase d'emergència 1 el Pla d'Emergències Municipal (DUPROCIM) que va activar el passat 11 de març.

Mesures adoptades del Pla d'Emergència Local provocades pel coronavirus

- El tancament de tots els equipaments municipals esportius, culturals i de lleure a partir del 13 de març i durant 15 dies.
- Us recomanem que feu les gestions municipals a través de seuelectronica.granollers.cat. Per a altres consultes a l'Ajuntament truqueu al 010 de l'Oficina d'Atenció al Ciutadà.
- L'anul·lació de tota activitat a la via pública organitzada per l'Ajuntament de Granollers, alhora que s'insta a entitats i promotors privats a fer el matei

- Les deixalleries de la ciutat estan tancades del 14 al 31 de març.

Davant d'aquesta situació extraordinària es demana als ciutadans i ciutadanes de Granollers que siguin prudents, evitin desplaçaments i reduir el contacte amb les altres persones.

Mesures que cal prendre amb els nens i les nenes a casa:

No és recomanable que vagin a:

- Parcs de boles
- Cinemes
- Restaurants
- Zones recreatives
- Parcs, especialment els gronxadors i tobogans perquè són focus de transmissió
- Cases d'altres amics

Evitar el contacte amb població de risc:

- Majors de 65 anys
- Persones amb patologies cròniques i/o pluripatologia (hipertensió, diabetis mellitus, insuficiència renal, malalties cardiovasculars, càncer, MPOC...)
- Persones amb immunosupressió congènita o adquirida (també induïda per medicaments)

I si necessiten sortir:

- Poden passejar en espais oberts
- Han d'evitar socialitzar-se amb altres persones
- Han de mantenir com a mínim un metre de distància entre persones
- S'han de rentar les mans correctament

Useu el sentit comú, si han tancat les escoles no s'han de fer reunions alternatives.

L'Ajuntament de Granollers seguirà fent seguiment de la situació i informant puntualment a través de www.granollers.cat/coronavirus i les xarxes socials @granollers.

Recordem que davant el dubte cal trucar al telèfon de Salut respon: 061 i que a la web del Departament de Salut és on trobar la informació oficial i actualitzada:

<http://canalsalut.gencat.cat> ^[2]

Documents relacionats

- [Ban de l'alcalde amb motiu de les mesures extraordinàries adoptades a causa del COVID-19](#) ^[3]

// S'ha separat la Galeria d'imatges corresponent al uploader d'imatges propi del content type, //dels "nodes reference" als continguts de "Galeria d'imatges" pre-existents. ?> // Uploader d'imatges ?> // "Nodes reference" a les Galeries d'imatges ?>

URL d'origen:<https://www.granollers.cat/noticies/sala-de-premsa/mesures-excepcionals-causa-del-covid-19-l%E2%80%99ajuntament-de-granollers-tanca>

Enllaços

[1] <https://www.granollers.cat/sites/default/files/noticia/2020/03/diapograncoronavirus.jpg>

[2] <http://canalsalut.gencat.cat>

[3] https://www.granollers.cat/sites/default/files/noticia/2020/03/ban_2020_coronavirus-ok.pdf