

Presentació d'Habitatge

Granollers Promocions, SA, és l'empresa pública municipal de l'Ajuntament de Granollers constituïda per a la gestió integral de les polítiques d'habitatge, la gestió del patrimoni i la gestió de les activitats



+ [1]

Granollers Habitatge

L'òrgan de govern de Granollers Promocions, SA, és la junta general d'accionistes, on l'Ajuntament de Granollers és el seu accionista únic, i les seves funcions són assumides pel Ple de l'Ajuntament de Granollers. L'òrgan d'administració és el consell d'administració, que respecta el criteri de proporcionalitat en la representació política existent al Ple de l'Ajuntament. El president de la societat és el regidor d'urbanisme i habitatge de l'Ajuntament de Granollers. El gerent de la societat desenvolupa la direcció tècnica i administrativa de la societat.

Funcions:

Té encomanda la gestió de l'Oficina Local d'Habitatge i la Borsa de Mediació per al Lloguer Social de Granollers, on s'informa sobre els temes relacionats amb l'habitatge i sobre les polítiques públiques en aquest àmbit.

Té com a objecte social la promoció, gestió, administració i explotació del Patrimoni municipal del sòl i habitatge de Granollers. En aquest àmbit, desenvolupa la promoció d'habitatges municipals amb protecció oficial, en règim de lloguer o compra, d'acord a les disponibilitats de sòl. L'objectiu és crear un patrimoni públic d'habitatge que permeti garantir l'accés a l'habitatge al màxim nombre d'habitants de Granollers.

Les promocions que ha efectuat al llarg dels anys són les recollides a continuació:

Av. Marie Curie, 25-27 (PLA DE BAIX)

44 habitatges (de 55 a 90 m2 aprox.)
49 Places d'aparcament
23 Trasters (de 5 a 8 m2 aprox.)
5 Locals Comercials (de 30 a 200 m2 aprox.)

Av. Marie Curie, 26-32 (PLA DE BAIX)

40 habitatges (de 60 a 120 m2 aprox.)
40 Places d'aparcament
42 Trasters (de 4 a 6 m2 aprox.)
2 Locals Comercials (de 20 a 40 m2 aprox.)

C. Ramon Dagà, 17 (PLA DE BAIX)

16 habitatges (de 70 a 75 m2 aprox.)
20 Places d'aparcament
19 Trasters (de 5 a 17 m2 aprox.)
3 Locals Comercials (de 140 a 155 m2 aprox.)

Av. Marie Curie, 21 (PLA DE BAIX)

8 habitatges (de 60 a 80 m2 aprox.)
8 Places d'aparcament
2 Locals Comercials (de 50 a 80 m2 aprox.)

Av. Maria Palau, 11-17

12 habitatges (de 55 a 90 m2 aprox.)
25 Places d'aparcament per turismes
10 Places d'aparcament per motocicletes
14 Trasters (de 5 a 8 m2 aprox.)

C. Font de l'Escot, 37

8 habitatges (de 65 a 85 m2 aprox.)
14 Places d'aparcament

C. Molí, 1-3

19 habitatges (de 50 a 80 m2 aprox.)
39 Places d'aparcament
24 Trasters (de 4 a 5 m2 aprox.)

D'altra banda, també per encàrrec municipal, gestiona algunes activitats relacionades amb la mobilitat a Granollers, com és l'aparcament públic de Can Comas, ubicat al c. Sant Jaume 66.

// S'ha separat la Galeria d'imatges corresponent al uploader d'imatges propi del content type,
// dels "nodes reference" als continguts de "Galeria d'imatges" pre-existents. ?> // Uploader
d'imatges ?>

Galeria





[3]



[4]



[5]



[6]



[7]

Av. Maria Palau, 11-17

endif; ?> // "Nodes reference" a les Galeries d'imatges ?>

Pisos Maria Palau 11-17



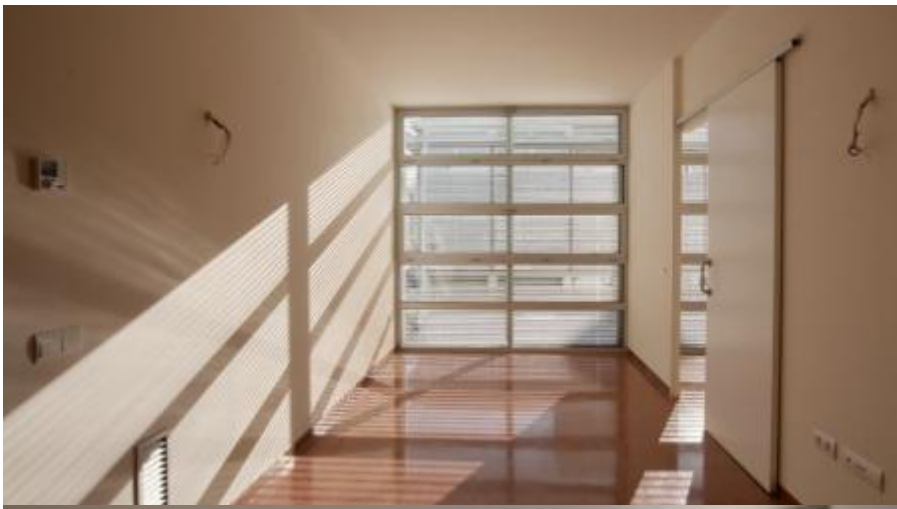
[8]



S

[9]





[11]



[12]



[13]



[14]



[15]



[16]

Pisos



[17]



[18]



[19]

comunicacio@ajuntament.granollers.cat

URL d'origen:<https://www.granollers.cat/habitatge/presentacio-habitatge>

Enllaços

[1] <https://www.granollers.cat/sites/default/files/pagina/2022/09/0088.jpg>

[2]

https://www.granollers.cat/sites/default/files/importades_d6/pagina/2010/07/ZP1_Sector%2520Z%2520001.jpg

[3]

https://www.granollers.cat/sites/default/files/importades_d6/pagina/2010/07/Sector%2520Z%2520ZP2_002.jpg

[4]

https://www.granollers.cat/sites/default/files/importades_d6/pagina/2010/07/Sector%2520Z%2520ZP3_004.jpg

[5]

https://www.granollers.cat/sites/default/files/importades_d6/pagina/2010/07/Sector%2520Z%2520ZP4_006.jpg

[6] https://www.granollers.cat/sites/default/files/importades_d6/pagina/2010/07/100_9924.jpg

[7]

https://www.granollers.cat/sites/default/files/importades_d6/pagina/2010/07/Maria%20Palau%20007.jpg

[8] https://www.granollers.cat/sites/default/files/importades_d6/photos/2011/09/04112010-068_resum.jpg

[9] https://www.granollers.cat/sites/default/files/importades_d6/photos/2011/09/04112010-018_resum.jpg

[10] https://www.granollers.cat/sites/default/files/importades_d6/photos/2011/09/04112010-023_resum.jpg

[11] https://www.granollers.cat/sites/default/files/importades_d6/photos/2011/09/04112010-026_resum.jpg

[12] https://www.granollers.cat/sites/default/files/importades_d6/photos/2011/09/04112010-030_resum.jpg

[13] https://www.granollers.cat/sites/default/files/importades_d6/photos/2011/09/04112010-034_resum.jpg

[14] https://www.granollers.cat/sites/default/files/importades_d6/photos/2011/09/04112010-049_resum.jpg

[15] https://www.granollers.cat/sites/default/files/importades_d6/photos/2011/09/04112010-058_resum.jpg

[16] https://www.granollers.cat/sites/default/files/importades_d6/photos/2011/09/04112010-066_resum.jpg

[17] https://www.granollers.cat/sites/default/files/importades_d6/photos/2011/11/03_resum.jpg

[18] https://www.granollers.cat/sites/default/files/importades_d6/photos/2011/11/28_resum.jpg

[19] https://www.granollers.cat/sites/default/files/importades_d6/photos/2011/11/29_resum.jpg