



ollers

± [1]

La Medicina de l'Educació Física i l'Esport és l'especialitat mèdica que estudia la fisiologia de l'esportista i els problemes derivats de la pràctica esportiva realitzada de forma inadequada. És una eina molt important de prevenció i assessorament per a les persones que practiquen esport i per aquelles que utilitzen l'exercici físic per la millora de la seva qualitat de vida.

L'objectiu de la Unitat de Medicina de l'Esport de Granollers és garantir el bon estat de salut de la gent que fa esport. L'Ajuntament de Granollers sempre ha considerat que la Medicina de l'Esport ha d'estar a l'abast de tota la població. És per això que des de fa més de 30 anys atenem les necessitats dels esportistes de la nostra ciutat, de la comarca i d'arreu.

Des de juny de 2022, un conveni entre l'Ajuntament de Granollers i la Fundació Privada Hospital Asil de Granollers (FPHAG) ha permès donar un nou impuls al centre i ampliar l'oferta de serveis. La nova Unitat de Medicina de l'Esport de Granollers (UMEG) continua situada a l'annex del Palau d'Esports. Durant trenta-vuit anys ha donat servei als usuaris amb revisions, consultes i visites medico-esportives. S'ha ampliat l'oferta de serveis als esportistes amb test de diagnòstic d'asma d'esforç, l'ecocardiograma Doppler, proves mèdiques esportives específiques: estudi de podologia, de nutrició i antropomètric, el diagnòstic i tractament de malalties derivades de la pràctica esportiva, i la creació de plans d'entrenament.

Els serveis de la Unitat de Medicina de l'Esport de Granollers van dirigits a un ampli ventall de població esportiva, des de la persona que fa esport de lleure a l'esportista d'alt nivell competitiu, adaptant-nos a totes les necessitats, des de les més bàsiques a les més diversificades i específiques: Treballem amb clubs esportius i esportistes a nivell individual.

Comptem amb personal mèdic i d'infermeria especialitzat.

Quins serveis s'ofereixen?

- Revisions mèdiques esportives
- Visites d'assessorament específic derivats de problemes de l'esportista

- Visites de cardiologia esportiva

TIPUS DE REVISIONS

1. Revisions bàsiques de salut esportiva:

Dirigides a tota persona que desitgi conèixer el seu estat de salut en relació a les exigències físiques que suposa la pràctica esportiva, ja sigui de nou inici o un practicant habitual, i als esportistes que necessitin confirmar la seva aptitud esportiva segons les demandes de les seves respectives federacions. Donem cobertura a població de totes les edats, des d'infants fins a gent gran. Adaptem la visita a les necessitats específiques. Consta d'exploració mèdica completa, electrocardiograma i, si s'escau, prova d'esforç amb estudi de paràmetres cardiovasculars.

2. Controls d'alt rendiment esportiu:

Dirigit als esportistes d'alt nivell competitiu i/o de gran dedicació, per, a més d'estudiar l'estat de salut, proporcionar paràmetres de gran interès per a utilitzar en l'entrenament diari. Inclou l'estudi general de salut, estudi de cineantropometria, tests de força, i ergoespirometria amb determinació del VO₂max i llindars ventilatoris (aeròbic i anaeròbic)

VISITA MEDICO ESPORTIVA:

- Assessorament de rehabilitació de la lesió i reintegrament precoç a l'activitat
- Assessorament en l'anàlisi de resultats de proves complementàries i la seva repercussió en el rendiment esportiu
- Qualsevol altre situació que preocupi a l'esportista en l'àmbit de la seva pràctica



TESTS ESPECÍFICS

- Prescripcions d'exercici com a eina terapèutica



HORARI D'ATENCIÓ AL PÚBLIC

- Ubicació: Palau d'Esports de Granollers. Cr. Francesc Macià, s/n -08401-
- També hi ha entrada pel carrer Francesc Macià s/n. Aquesta és la millor entrada si veniu en cotxe, i podreu aparcar habitualment en el pati del Palau d'Esports (baixant per la rampa d'accés).
- Correu electrònic: ume@fphag.org [2]
- Horaris: durant el mes d'agost el centre romandrà TANCAT. A partir del dia 1 de SETEMBRE l'horari d'obertura serà cada dia de 10 a 20h
- Telèfon: 665 314 205

// S'ha separat la Galeria d'imatges corresponent al uploader d'imatges propi del content type,
// dels "nodes reference" als continguts de "Galeria d'imatges" pre-existents. ?> // Uploader
d'imatges ?>
// "Nodes reference" a les Galeries d'imatges ?>

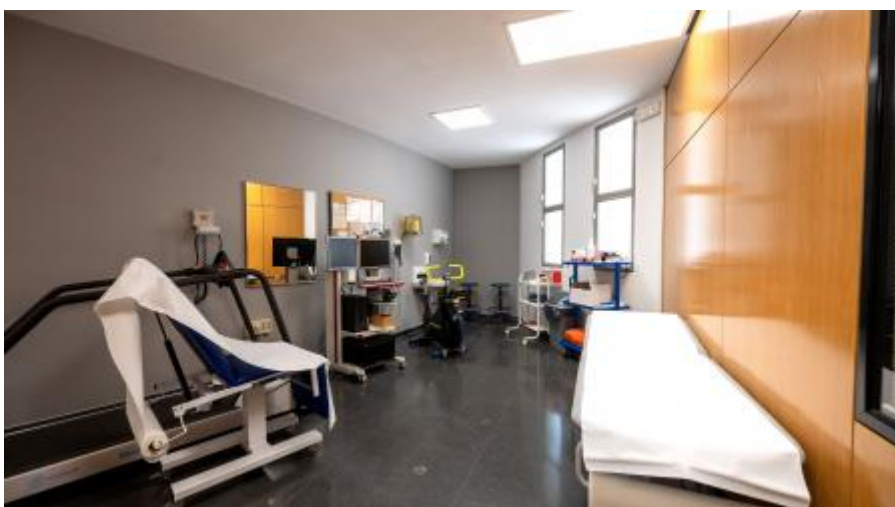
Unitat 1. Mòdul "Fisioteràpia"

-



[3]

-



[4]



[5]



[6]



[7]



[8]



[9]



[10]



[11]

Unitat de Medicina de l'Esport de Granollers

Enllaços Relacionats

- [Tríptic de la Unitat de Medicina de l'Esport de Granollers](#) [12]

URL d'origen:<https://www.granollers.cat/esports/centre-medicina-esport>

Enllaços

- [1] <https://www.granollers.cat/sites/default/files/pagina/2022/07/0006.jpg> [2] <mailto:ume@fphag.org>
- [3] <https://www.granollers.cat/sites/default/files/photos/2022/07/0001.jpg>
- [4] <https://www.granollers.cat/sites/default/files/photos/2022/07/0003.jpg>
- [5] <https://www.granollers.cat/sites/default/files/photos/2022/07/0004.jpg>
- [6] <https://www.granollers.cat/sites/default/files/photos/2022/07/0006.jpg>
- [7] <https://www.granollers.cat/sites/default/files/photos/2022/07/0007.jpg>
- [8] <https://www.granollers.cat/sites/default/files/photos/2022/07/0008.jpg>
- [9] <https://www.granollers.cat/sites/default/files/photos/2022/07/0011.jpg>
- [10] <https://www.granollers.cat/sites/default/files/photos/2022/07/0013.jpg>
- [11] <https://www.granollers.cat/sites/default/files/photos/2022/07/0015.jpg>
- [12] https://www.granollers.cat/sites/default/files/noticia/2022/06/triptic_-_ume_granollers_2.pdf